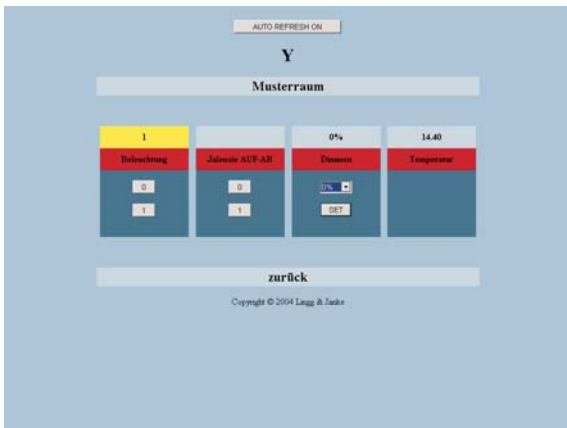


Netzwerkkoppler NK1

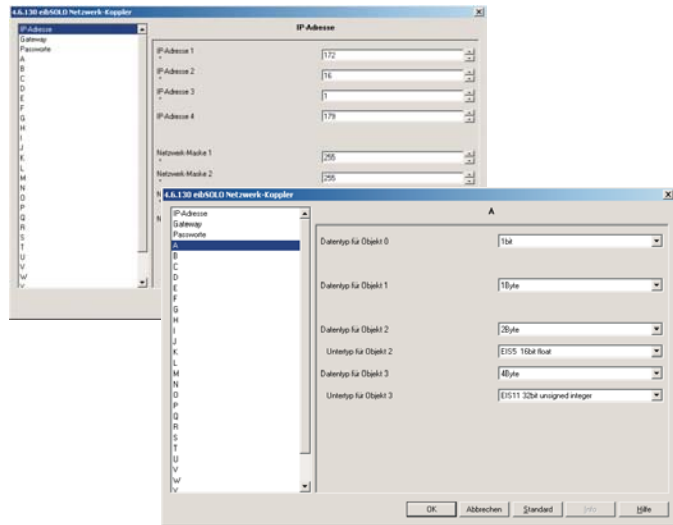


Beschreibung

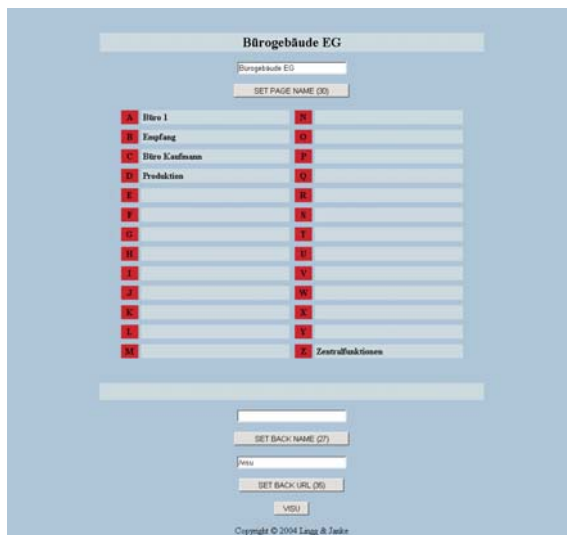
Der Netzwerkoppler NK1 verbindet den EIB-Bus mit einem IP-Netzwerk. Als Dienste stehen ein HTTP Server, ein FTP Server sowie eine Visualisierung mit 104 Datenpunkten zur Verfügung. Die integrierte Visualisierung kann direkt über einen Standard Webbrowser ohne zusätzliche Konfiguration aufgerufen werden. Alle nötigen Einstellungen werden mittels der ETS (Gruppenadressen / Datentypen / IP-Adressen) und in der Visualisierung selbst per Browser (Tastenbeschriftungen / Seitenbeschriftungen / Sprungadressen) durchgeführt. Eine Verbindung zwischen dem integrierten Webserver und der Visualisierung zur Erweiterung des Funktionsumfanges ist problemlos möglich aber nicht zwingend erforderlich. Somit kann ohne größere Kenntnisse nur mit Hilfe der ETS und eines Webbrowsers ohne Zusatzsoftware eine netzwerkfähige Visualisierung erstellt werden. Über eine externe Anbindung des Netzwerkes an das Internet (Router) kann der Netzwerkoppler dann auch per Internetzugriff gesteuert werden. Der Zugang zu allen Diensten kann mittels Passwort vor unbefugtem Zugriff geschützt werden. Auf dem integrierten FTP Server kann z.B. die jeweilige aktuelle ETS Projektdatei abgelegt werden, die dann im Objekt vor Ort zur Verfügung steht. Des weiteren besteht die Möglichkeit in Verbindung mit der ETS3 (EIBlib/IP) über die Netzwerkschnittstelle eine EIB Anlage zu parametrieren und zu programmieren. Bei entsprechender Anbindung kann somit auch eine Fernprogrammierung realisiert werden. Für eigene Software- / Visualisierungsaufgaben verfügt der Netzwerkoppler über eine spezielle Kommandoschnittstelle mit der die 104 Datenpunkte der integrierten Visualisierung extern bedient und gesteuert werden können.



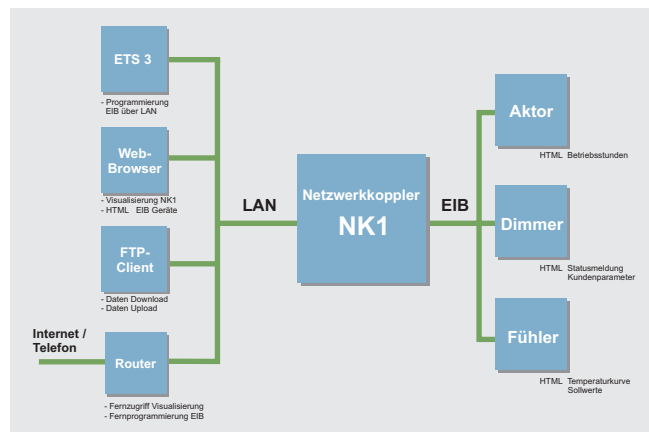
Standardseite der integrierten Visualisierung



ETS Parameter



Konfigurationsmodus der Visualisierung



Technische Daten

HTTP Server / FTP Server	zus. max. 4 MB
max. Anzahl Datenpunkte	104
max. Anzahl Gruppenadressen	111
max. Anzahl Zuordnungen	111 (dynamisch)

Netzwerkanschluß	10 / 100 MBit / RJ45
mittels ETS 3 (EIBlib/IP)	Programmierung der EIB-Anlage über LAN
mittels Web-Browser	Integrierte Visu
mittels FTP	Download / Datensicherung
Versorgungsspannung	230V / 50...60 Hz
Abmessungen	

Technische Änderungen und Irrtümer vorbehalten

Lingg & Janke OHG
 Zeppelinstr. 30
 D-78315 Radolfzell



info@lingg-janke.de
 Www.lingg-janke.de

Tel: +49 (0) 7732 - 94557-50
 Fax: +49 (0) 7732 - 94557-99